



KẾT NỐI GIÁ TRỊ, VỮNG XÂY
NGÔI NHÀ HẠNH PHÚC

CTY TNHH TM - ĐT - XD
ticcONS

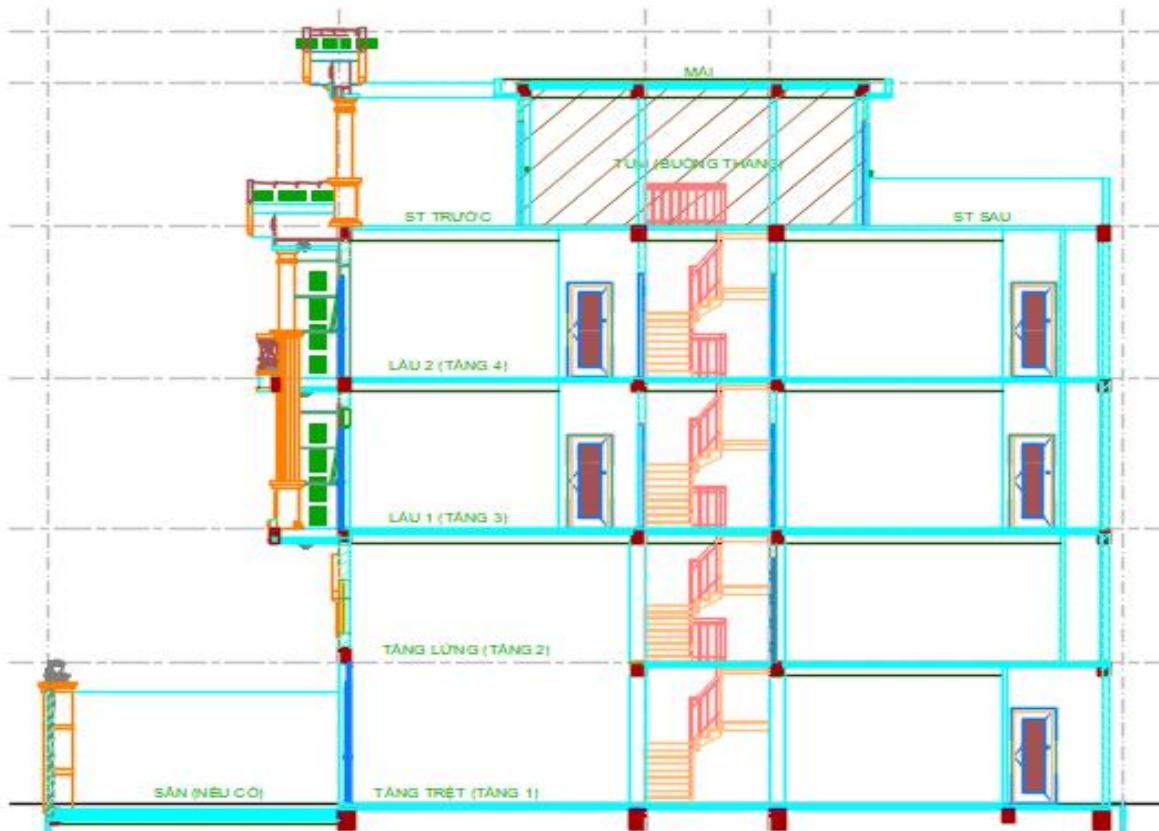
• Địa chỉ: số 19 đường số 10, KP. 2, P. Hiệp Bình Chánh, Q. Thủ Đức, TP. HCM
• Văn phòng: 490 QL. 13, KP. 6, P. Hiệp Bình Phước, Q. Thủ Đức, TP. HCM
• Hotline: 038 4567 897, Web: xaydungtic.vn, Email: ticcons.vn@gmail.com

BẢNG VÍ DỤ TÍNH DỰ TOÁN M2 XD ÁP DỤNG ĐƠN GIÁ 6.1 TRIỆU/ 1M2

STT	Thuộc tính công trình	Tính giá trọn gói	Thông số	Hệ số	Diện tích (m2)
1	Loại nhà dự định xây dựng	Nhà phố DTXD < 50m2, tổng DT sàn > 150m2, đường >= 4m			
2	Chiều rộng nhà: m		4		51.2
3	Chiều dài nhà: m		12.8		
4	Diện tích (nếu nhà không vuông): m2				0
5	Diện tích lửng (nếu có, không có thì để trống): m2		38		38
6	Thang máy (Không có nhập: 0, nếu có 1 thì nhập số 1, có 2 thì nhập số 2)		0		
7	Số tầng (tối đa 8 tầng, 1 hầm + lửng + 5 lầu + sân thượng và mái)		4		102
8	Tổng diện tích ban công các tầng: trước, sau và bên hông (nếu có): m2		8	1	8
9	Chọn loại mái và nhập diện tích mái: m2 (để tính hệ số mái vào sàn phòng có mái che)	Nhà mái BTCT	18	0.5	27
10	Nhập DT sân thượng trước và sau (nếu có): m2		37.2	0.5	18.6
11	Chọn loại hầm và nhập diện tích hầm (nếu có)	Không có hầm		0	0
12	Loại móng (để tính hệ số móng tầng trệt theo m2 diện tích xây dựng)	Móng cọc		1.4	20.48
Tổng diện tích qui đổi:					266
Giá trị theo m2					1.623.000.000

Ghi chú:

- Miền Nam gọi là tầng trệt, tầng lửng, lầu 1... sân thượng và mái (nếu có).
- Miền Bắc gọi là tầng 1...
- + Ví dụ: Miền Nam gọi tầng hầm, trệt (lửng), lầu 1, lầu 2, lầu 3, lầu 4, lầu 5, sân thượng và mái.
- + Ví dụ: Miền Bắc gọi tầng hầm, tầng 1, tầng 2, tầng 3, tầng 4, tầng 5, tầng 6, tầng 7 (sân thượng) và mái.
- + Ví dụ: Miền Nam tầng trệt, tầng lửng, lầu 1, lầu 2, lầu 3, lầu 4, lầu 5, sân thượng và mái.
- + Ví dụ: Miền Bắc gọi tầng 1, tầng 2, tầng 3, tầng 4, tầng 5, tầng 6, tầng 7 (sân thượng) và mái
- DT: viết tắt diện tích, DTXD: viết tắt diện tích xây dựng.
- Nếu đã nhập mái toàn bộ thì không có tum thang (buồng thang).
- Đơn giá trên chưa bao gồm chi phí thiết kế bản vẽ, chi phí cọc BTCT hoặc cọc khoan nhồi hoặc cừ tràm.



MẮT CẮT DỌC NHÀ PHỐ ĐIỀN HÌNH