



KẾT NỐI GIÁ TRỊ, VỮNG XÂY  
NGÔI NHÀ HẠNH PHÚC

CTY TNHH TM - ĐT - XD  
**ticcONS**

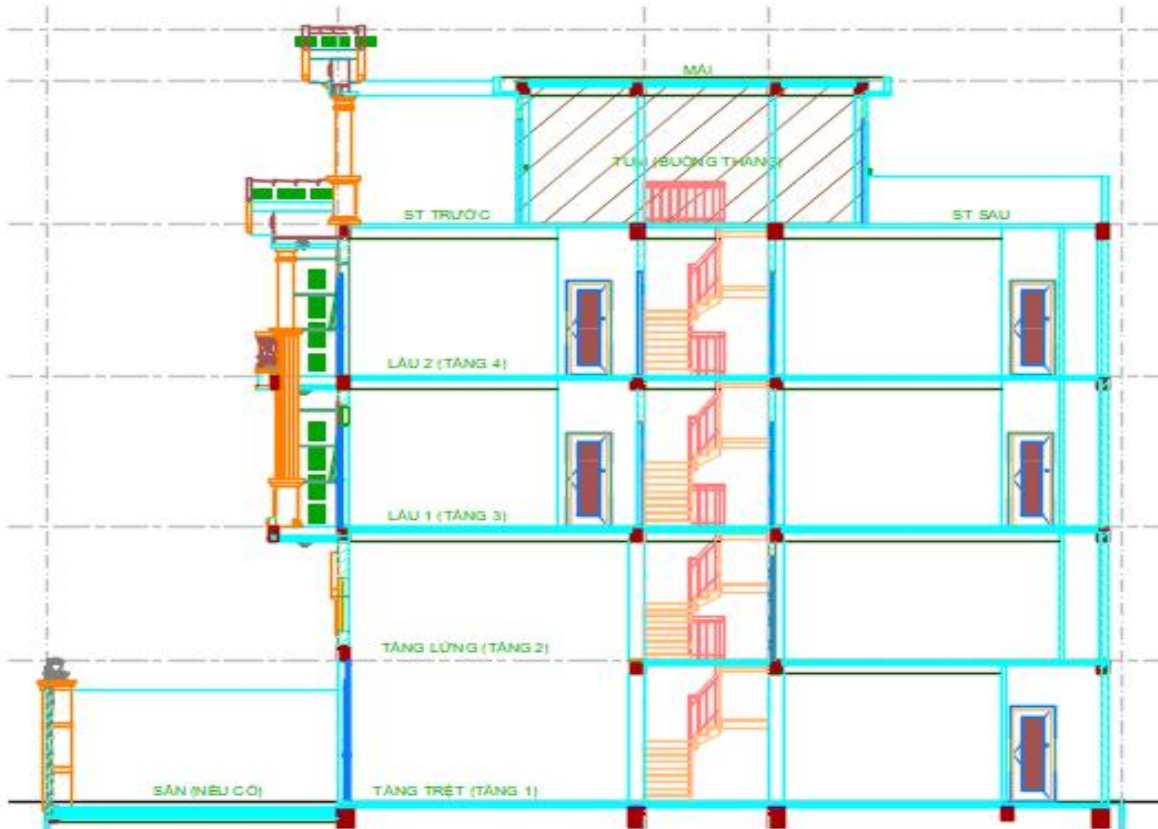
• Địa chỉ: số 19 đường số 10, KP. 2, P. Hiệp Bình Chánh, Q. Thủ Đức, TP. HCM  
• Văn phòng: 490 QL. 13, KP. 6, P. Hiệp Bình Phước, Q. Thủ Đức, TP. HCM  
• Hotline: 038 4567 897, Web: xaydungtic.vn, Email: ticcons.vn@gmail.com

**BẢNG VÍ DỤ TÍNH DỰ TOÁN M2 XD ÁP DỤNG ĐƠN GIÁ 5.5 TRIỆU/ 1M2**

STT	Thuộc tính công trình	Tính giá trọn gói	Thông số	Hệ số	Diện tích (m2)
1	<b>Loại nhà dự định xây dựng</b>	Nhà phổ thông thường DTXD > 50m2, tổng DT sân > 250m2, đường >= 4m			
2	Chiều rộng nhà: m		4		51.2
3	Chiều dài nhà: m		12.8		
4	Diện tích (nếu nhà không vuông): m2				
5	Diện tích lửng (nếu có, không có thì để trống): m2		38		
6	Thang máy (Không có nhập: 0, nếu có 1 thì nhập số 1, có 2 thì nhập số 2)		0		38
7	Số tầng (tối đa 8 tầng, 1 hầm + lửng + 5 lầu + sân thượng và mái)		4		102
8	Tổng diện tích ban công các tầng: trước, sau và bên hông (nếu có): m2		8	1	8
9	Chọn loại mái và nhập diện tích mái: m2 (để tính hệ số mái vào sàn phòng có mái che)	Nhà mái BTCT	24	0.5	36
10	Nhập DT sân thượng trước và sau (nếu có): m2		31.2	0.5	15.6
11	Chọn loại hầm và nhập diện tích hầm (nếu có)	Không có hầm		0	0
12	Loại móng (để tính hệ số móng tầng trệt theo m2 diện tích xây dựng)	Móng cọc		1.4	20.48
<b>Tổng diện tích qui đổi:</b>					<b>272</b>
<b>Giá trị theo m2</b>					<b>1.496.000.000</b>

Ghi chú:

- Miền Nam gọi là tầng trệt, tầng lửng, lầu 1... sân thượng và mái (nếu có).
- Miền Bắc gọi là tầng 1...
- + Ví dụ: Miền Nam gọi tầng hầm, trệt (lửng), lầu 1, lầu 2, lầu 3, lầu 4, lầu 5, sân thượng và mái.
- + Ví dụ: Miền Bắc gọi tầng hầm, tầng 1, tầng 2, tầng 3, tầng 4, tầng 5, tầng 6, tầng 7 (sân thượng) và mái.
- + Ví dụ: Miền Nam tầng trệt, tầng lửng, lầu 1, lầu 2, lầu 3, lầu 4, lầu 5, sân thượng và mái.
- + Ví dụ: Miền Bắc gọi tầng 1, tầng 2, tầng 3, tầng 4, tầng 5, tầng 6, tầng 7 (sân thượng) và mái
- DT: viết tắt diện tích, DTXD: viết tắt diện tích xây dựng.
- Nếu đã nhập mái toàn bộ thì không có tum thang (buồng thang).
- Đơn giá trên chưa bao gồm chi phí thiết kế bản vẽ, chi phí cọc BTCT hoặc cọc khoan nhồi hoặc cừ tràm.



MẮT CẮT DỌC NHÀ PHỐ ĐIỀN HÌNH