



KẾT NỐI GIÁ TRỊ, VỮNG XÂY
NGÔI NHÀ HẠNH PHÚC

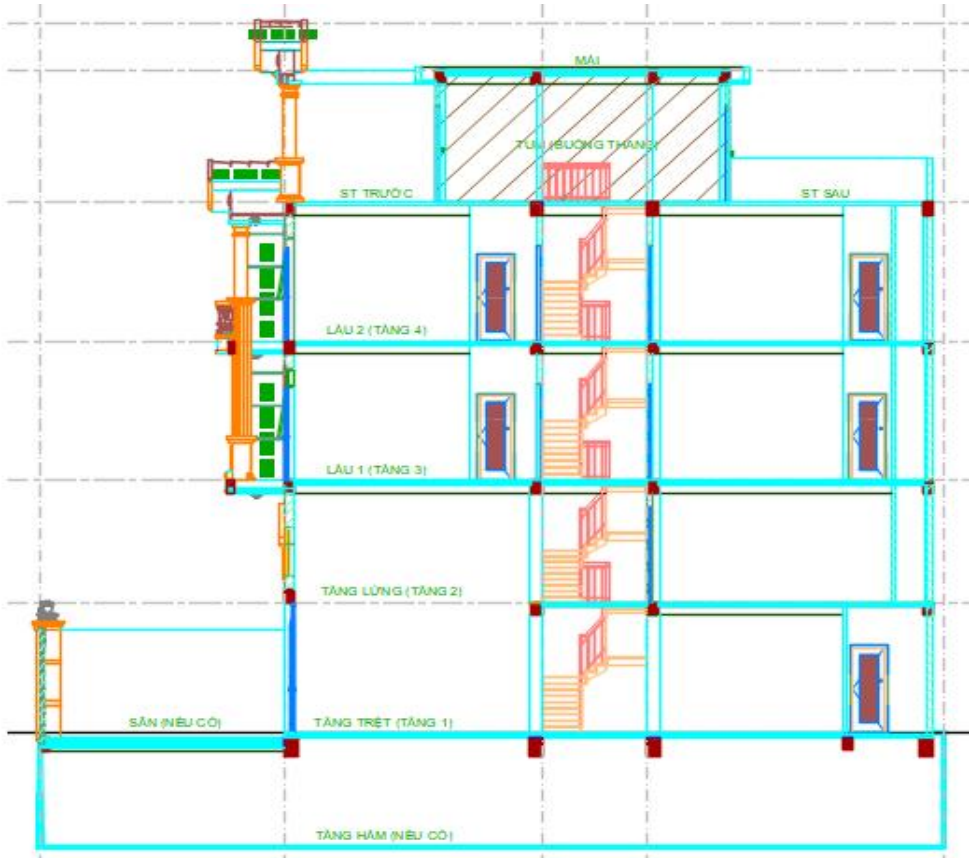
CTY TNHH TM - ĐT - XD
ticcONS
• Địa chỉ: số 19 đường số 10, KP. 2, P. Hiệp Bình Chánh, Q. Thủ Đức, TP. HCM
• Văn phòng: 490 QL. 13, KP. 6, P. Hiệp Bình Phước, Q. Thủ Đức, TP. HCM
• Hotline: 038 4567 897, Web: xaydungtic.vn, Email: ticcons.vn@gmail.com

BẢNG VÍ DỤ TÍNH DỰ TOÁN M2 XD ÁP DỤNG ĐƠN GIÁ 6.7 TRIỆU/ 1M2

STT	Thuộc tính công trình	Tính giá trọn gói	Thông số	Hệ số	Diện tích (m2)
1	Loại nhà dự định xây dựng	Nhà biệt thự phố DTXD > 100m2, tổng DT sân >250m2, đường >= 4m			
2	Chiều rộng nhà: m		5		75
3	Chiều dài nhà: m		15		
4	Diện tích (nếu nhà không vuông): m2				0
5	Diện tích lửng (nếu có, không có thì để trống): m2		56		56
6	Thang máy (Không có nhập: 0, nếu có 1 thì nhập số 1, có 2 thì nhập số 2)		1		
7	Số tầng (tối đa 8 tầng, 1 hầm + lửng + 5 lầu + sân thượng và mái)		4		150
8	Tổng diện tích ban công các tầng: trước, sau và bên hông (nếu có): m2		18	1	18
9	Chọn loại mái và nhập diện tích mái: m2 (để tính hệ số mái vào sàn phòng có mái che)	Nhà mái BTCT	30	0.5	45
10	Nhập DT sân thượng trước và sau (nếu có): m2		50	0.5	25
11	Chọn loại hầm và nhập diện tích hầm (nếu có)	Hầm lửng	100	1.7	170
12	Loại móng (để tính hệ số móng tầng trệt theo m2 diện tích xây dựng, nếu có nhà có tầng hầm thì hệ số móng bằng 0)	Móng cọc		0	0
Tổng diện tích qui đổi:					539
Giá trị theo m2					3.624.000.000

Ghi chú:

- Miền Nam gọi là tầng trệt, tầng lửng, lầu 1... sân thượng và mái (nếu có).
- Miền Bắc gọi là tầng 1...
- + Ví dụ: Miền Nam gọi tầng hầm, trệt (lửng), lầu 1, lầu 2, lầu 3, lầu 4, lầu 5, sân thượng và mái.
- + Ví dụ: Miền Bắc gọi tầng hầm, tầng 1, tầng 2, tầng 3, tầng 4, tầng 5, tầng 6, tầng 7 (sân thượng) và mái.
- + Ví dụ: Miền Nam tầng trệt, tầng lửng, lầu 1, lầu 2, lầu 3, lầu 4, lầu 5, sân thượng và mái.
- + Ví dụ: Miền Bắc gọi tầng 1, tầng 2, tầng 3, tầng 4, tầng 5, tầng 6, tầng 7 (sân thượng) và mái
- DT: viết tắt diện tích, DTXD: viết tắt diện tích xây dựng.
- Nếu đã nhập mái toàn bộ thì không có tum thang (buồng thang).
- Đơn giá trên chưa bao gồm chi phí thiết kế bản vẽ, chi phí cọc BTCT hoặc cọc khoan nhồi hoặc cừ tràm.



MẮT CẮT DỌC NHÀ BIỆT THỰ PHỐ ĐIỂN HÌNH